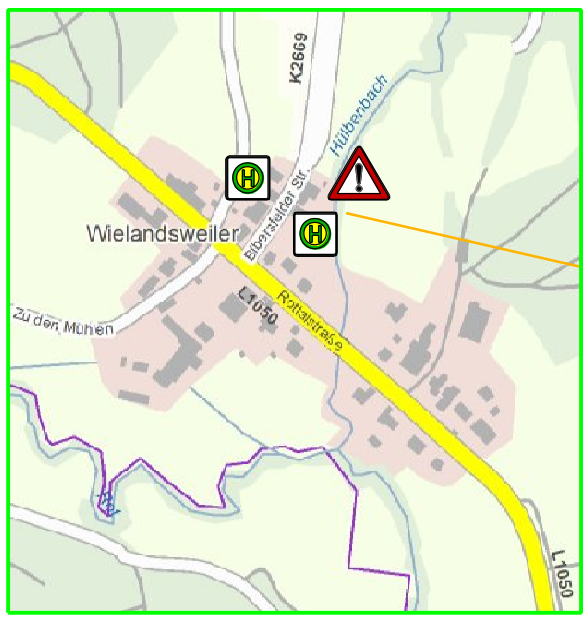
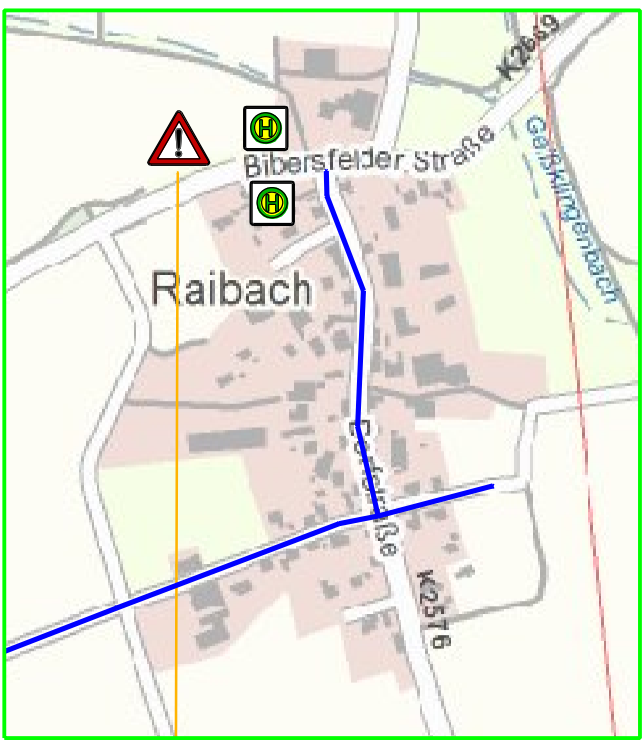
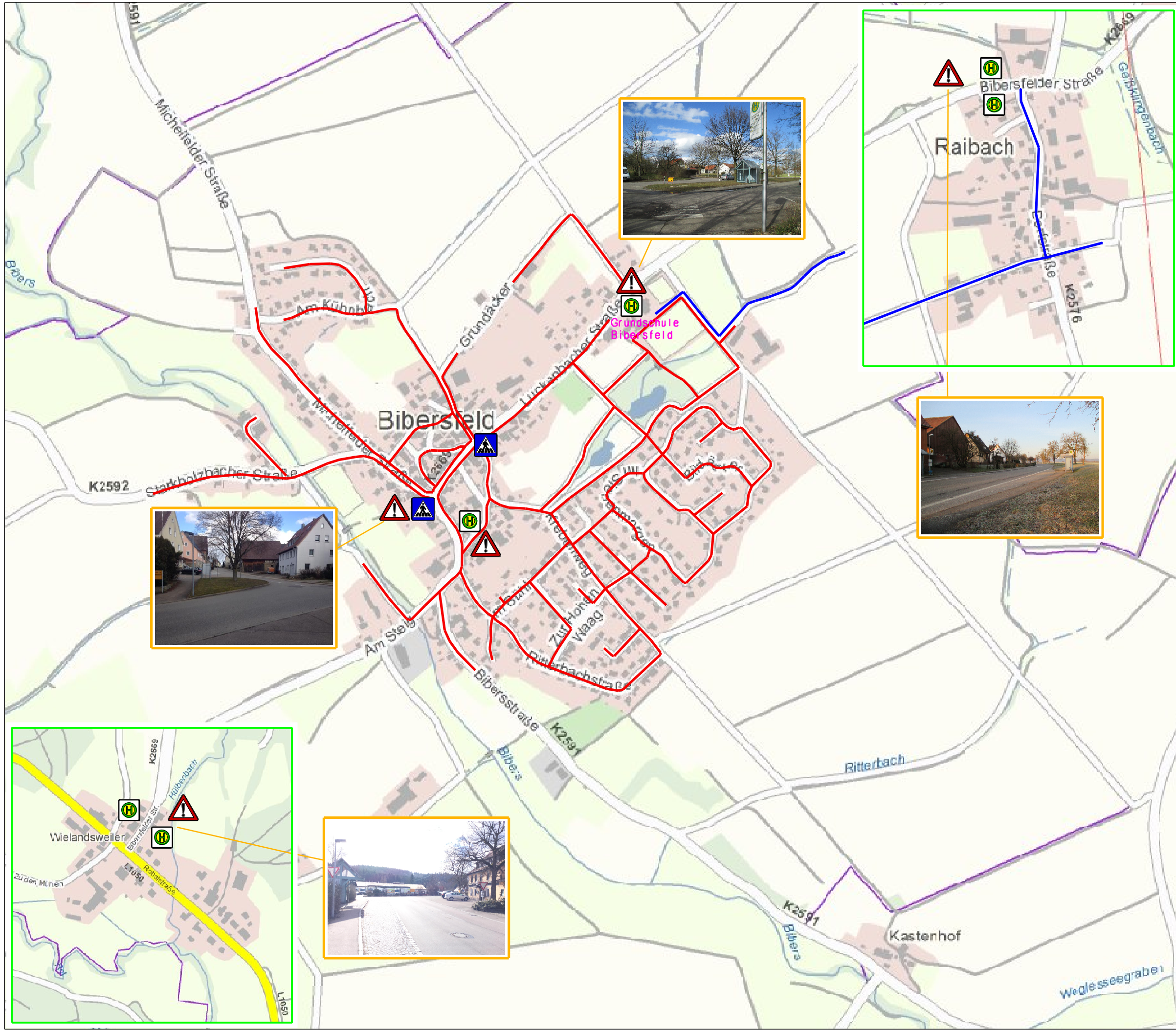





Schulwegeplan Bibersfeld



LEGENDE

- empfohlener Schulweg
- Radweg nach Raibach - Bibersfeld

Besondere Stellen

-  Übergangshilfe mit Zebrastreifen
-  Gefahrenstelle
-  Bushaltestelle

Herausgegeben
Mai 2015
Stadt Schwäbisch Hall
Fachbereich
Jugend, Schule & Soziales
Tel.: 0791/751-364